

Offre de formation

Une formation tremplin
à visée d'insertion



Notre mission

assurer, par une formation en alternance
et une pédagogie originale,
l'insertion professionnelle, sociale et citoyenne
de jeunes adultes confrontés au décrochage scolaire

École de la 2^e Chance de Marseille

> campus de Saint-Louis : 360 chemin de la Madrague Ville • 13015 Marseille > site de Romain-Rolland : 343 bd Romain-Rolland • 13009 Marseille
www.e2c-marseille.net • 04 96 15 80 40 • communication@e2c-marseille.net

Avec le soutien de nos financeurs institutionnels



et le soutien des entreprises, des associations et des partenaires du Service public de l'Emploi engagés à nos côtés

Les entreprises dans le dispositif pédagogique

ENTREPRISES, ARTISANS ET ORGANISMES DE FORMATION, PRÉSENTS À TOUS LES NIVEAUX

Les entreprises partenaires sont parties prenantes du dispositif et interviennent à **toutes les étapes du parcours** :

- > **En amont** : par une contribution à nos formations passerelles.
- > **Pendant** : par les stages, le coaching, la coopération autour de projets pédagogiques, les événements sur le campus, les découvertes professionnelles.
- > **À l'issue** : par un emploi, un contrat d'apprentissage, une formation qualifiante.

Les entreprises nous soutiennent également par leur politique RSE, le versement de la taxe d'apprentissage et le mécénat.



Entre 16 et 25 ans, une formation personnalisée

FORMATION TREMPLIN À VISÉE D'INSERTION

La formation est dite « formation tremplin à visée d'insertion » dans le sens où :

- > elle est un tremplin pour un **emploi**, un **apprentissage**, une **formation qualifiante**,
- > elle prépare chaque stagiaire en vue d'une insertion professionnelle et sociale définie et durable,
- > elle permet l'**acquisition des compétences** (savoirs, savoir-être, savoir-faire) nécessaires à l'atteinte de cet objectif.

L'offre est construite sur 3 piliers :

> LA FORMATION SOCLE

Des modules de **remise à niveau** aux contenus individualisés permettent au stagiaire de progresser dans **9 domaines de compétences fondamentales** : communiquer à l'oral et à l'écrit, calculer et raisonner, utiliser le numérique, agir en collectif, préparer son avenir professionnel, apprendre tout au long de la vie, agir dans son environnement et au travail, s'ouvrir à la vie culturelle, sociale et citoyenne, communiquer en anglais.

> LA FORMATION PASSERELLE

En complément des savoirs et savoir être fondamentaux, il s'agit ici d'acquérir des **prérequis professionnels** et/ou des **compétences métiers spécifiques** (Exemples : hôtellerie-restauration, pâtisserie, service, pose de fibre optique, VRD, santé, propreté...).

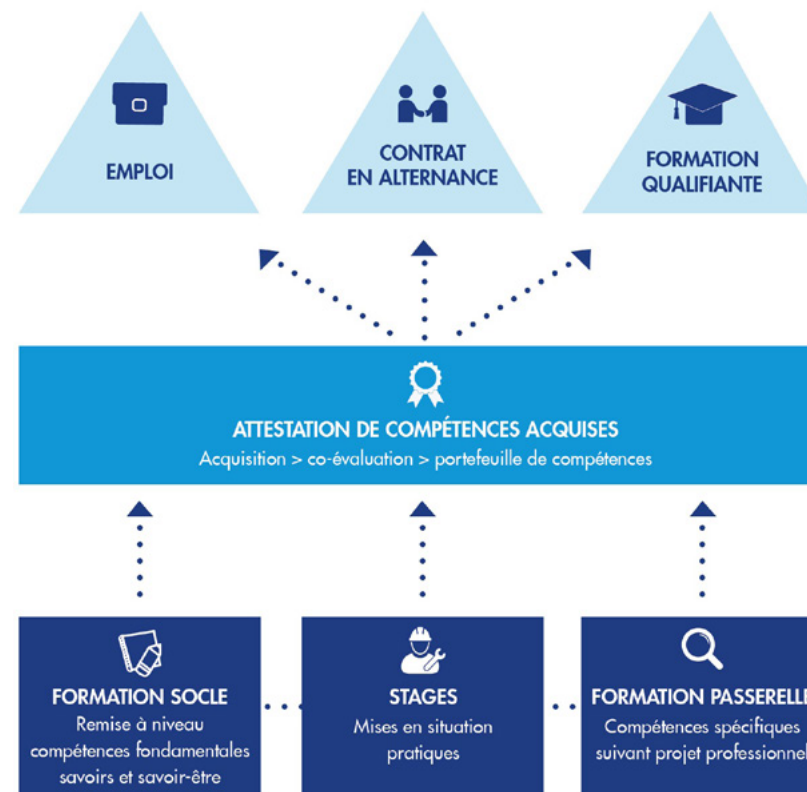
> LES STAGES

Chaque stagiaire part plusieurs fois en stage durant son parcours à l'E2C Marseille, pour une mise en situation pratique de nature à déterminer, confirmer, et consolider son projet professionnel.

La durée du parcours est individualisée, de 2 à 12 mois suivant les stagiaires.

Le **parcours moyen est de 6 mois**. Le dispositif fonctionne en **entrées/sorties permanentes**.

À l'issue de son parcours le stagiaire se voit délivrer une « **Attestation de Compétences Acquis**es », document unique qui atteste des compétences socioprofessionnelles, techniques, acquises dans les domaines ciblés et les stages réalisés.



Le stagiaire au cœur du dispositif

